



Volkswagen Golf 1,0 TSI "JOIN" Navi Panod. LED PDC SHZ



Kilometer:	11.619 km
Erstzulassung:	08.2019
Außenfarbe:	Blue Dusk Metallic
Leistung:	85 kW (116 PS)
Hubraum:	999
Kraftstoff:	Super
Getriebe:	Schaltgetriebe
Gänge:	6
Vorbesitzer:	1
Türen:	4
Sitze:	5
Garantie:	ja
Qualitätslabel:	Volkswagen Das WeltAuto
Interne Nummer:	7608209676

ASB Autohaus Berlin
Marzahner Chaussee 234, 12681 Berlin



Preis **19.115 €** Monatlich Rate **160 €**

MwSt. ausweisbar

Verbrauch und Emissionen

Verbrauch innerorts:	5,4 l/100km
Verbrauch außerorts:	4,4 l/100km
Verbrauch kombiniert:	4,8 l/100km
CO ₂ -Emissionen:	114,0 g/km
Umweltplakette:	grün
Abgasnorm:	Euro6
Effizienzklasse:	B

Auf der Grundlage der gemessenen CO₂-Emissionen unter Berücksichtigung der Masse des Fahrzeugs ermittelt.



Jahressteuer für dieses Fahrzeug*: 58 €

Energieträgerkosten bei einer Laufleistung von 20.000 km:
Kraftstoffkosten (Super) bei einem Kraftstoffpreis von 1,427 €/l: 1.369 €

Erstellt am: 13.04.2021

* Weitere Informationen zum offiziellen Kraftstoffverbrauch und den offiziellen spezifischen CO₂-Emissionen neuer Personenkraftwagen können dem "Leitfaden über den Kraftstoffverbrauch, die CO₂-Emissionen und den Stromverbrauch neuer Personenkraftwagen" entnommen werden, der an allen Verkaufsstellen und bei der Deutschen Automobil Treuhand GmbH, sowie unter www.dat.de unentgeltlich erhältlich ist. Die Ermittlung der angegebenen Verbrauchs- und Emissionswerte erfolgte nach dem gem. § 2 Nr.5, 6, 6a Pkw-EnVKV vorgeschriebenen Messverfahren. Die angegebenen Werte beziehen sich daher auch ausschließlich auf Neufahrzeuge und entsprechen aus den vorgenannten Gründen nicht zwingend den Werten des hier konkret angebotenen Fahrzeuges mit dem vorliegenden Ausstattungsumfang.

Beispielfinanzierung

Kaufpreis:	19.115,00 €	Bruttodarlehensbetrag:	15.266,00 €
Anzahlung:	5.136,00 €	Versicherungsbetrag:	0,00 €
Nettodarlehenbetrag:	13.979,00 €	Schlussrate:	7.589,00 €
Laufzeit:	48 Monate	Bank:	Volkswagen Bank GmbH
Sollzinssatz gebunden p.a.:	2,95 %	Monatlich Rate:	160 €
Effektiver Zinssatz:	2,99 %		

* Versicherungsleistungen gemäß Bedingungen der Cardif Allgemeine Versicherung / Cardif Lebensversicherung, Friolzheimer Straße 6, 70499 Stuttgart, Stuttgart HRB 181 73 / 181 82 (Kreditabsicherung). Ein unverbindliches Finanzierungsbeispiel der Volkswagen Bank GmbH, Gifhorn Str. 57, 38112 Braunschweig, für die wir als ungebundener Vermittler gemeinsam mit dem Kunden die für die Finanzierung nötigen Vertragsunterlagen zusammenstellen. Bonität vorausgesetzt. Die Berechnung basiert auf derzeit gültigen Konditionen. Das Angebot richtet sich an Einzelabnehmer und versteht sich zzgl. Überführungs- und Zulassungskosten. Die Höhe der monatlichen Rate ist abhängig von Anzahlung, Kreditschutzbrief sowie ausgewählten Dienstleistungen. Die Berechnung setzt eine private Nutzung des Fahrzeugs sowie eine Zulassung als PKW voraus. Wir bieten Ihnen laufend attraktive Finanzierungsmöglichkeiten und günstige Sonderkonditionen. Bei Interesse erstellen wir Ihnen gerne ein individuelles Angebot.

Übersicht Ausstattung

✓ ABS	✓ Abstandsassistent	✓ Alarmanlage	✓ Antischlupfregelung
✓ Beifahrerairbag	✓ Berganfahrassistent	✓ Bluetooth	✓ Bordcomputer
✓ CD-Player	✓ Einparkhilfe	✓ Einparkhilfe hinten	✓ Einparkhilfe vorne
✓ Fernlichtassistent	✓ Freisprechanlage	✓ Geschwindigkeitsassist.	✓ Handyvorbereitung
✓ ISOFIX vorbereitet	✓ Katalysator	✓ Klimaanlage	✓ Klimaautomatik
✓ Komfortschlüssel	✓ Kopfairbag	✓ LED Heckleuchten	✓ LED Scheinwerfer
✓ Leichtmetallfelgen	✓ Lendenwirbelstütze	✓ Lichtassistent	✓ MP3
✓ Mittelarmlehne	✓ Multifunktionsdisplay	✓ Multifunktionslenkrad	✓ Navigation
✓ Nebelleuchten	✓ Panoramadach	✓ Partikelfilter	✓ Radio
✓ Regenassistent	✓ Reifendruckkontrolle	✓ Scheinwerferreinigung	✓ Schiebedach
✓ Seitenairbag	✓ Servolenkung	✓ Sitzheizung	✓ Stabilitätsprogramm
✓ Start-/Stop-Automatik	✓ Tagfahrlicht	✓ Telefon	✓ USB-Schnittstelle
✓ Wegfahrsperre	✓ Zentralverriegelung	✓ el. Fensterheber	✓ el. Seitenspiegel
✓ elektr. Differentialsperre	✓ getönte Scheiben	✓ metallic Lackierung	✓ umklappbare Rückbank

Detailierte Ausstattung

Technik & Sicherheit:

Außenspiegel elektr. verstell- und heizbar; Kopf-Airbag-System vorn und hinten inkl. Seitenairbag vorn; Wegfahrsperre (elektronisch); Tagfahrlicht LED; Scheinwerfer-Reinigungsanlage (SRA); Servolenkung elektro-mechanisch und geschwindigkeitsabhängig; Fahrassistenz-System: Blind Spot Sensor mit Auspark-Assistent; Park-Distance-Control (vorn und hinten); Scheinwerfer LED; Klimaanlage Climatronic 2-Zonen; Isofix-Aufnahmen für Kindersitz an Rücksitz; Schließ-/Startsystem Keyless Access; Fensterheber elektrisch; Diebstahl-Warnanlage mit Innenraumabsicherung; Getriebe 6-Gang; Start/Stop-Anlage; Heckleuchten LED

Multimedia:

Navigationsmodul Discover Media (für Audiosystem); Multimedia-Schnittstelle USB (iPhone / iPod); Bluetooth-Schnittstelle für Mobiltelefon

Assistenzsysteme:

ESP (Elektronisches Stabilitätsprogramm); Scheibenwischer mit Regensensor; Fahrassistenz-System: Müdigkeitserkennungs-Sensor; Fahrassistenz-System: Fernlichtregulierung (Light Assist); Auto-Hold-Funktion; Automatische Fahrlichtschaltung (ALS) mit Leaving Home / Coming-Home-Lichtfunktion; Abbiegelicht; Antriebs-Schlupfregelung (ASR); Anti-Blockier-System (ABS); Fahrassistenz-System: Autom. Distanzregelung (ACC) mit Umfeldbeobachtungssystem (Front assist); Elektron. Differentialsperre (EDS); Geschwindigkeits-Begrenzeranlage; Reifenkontroll-Anzeige

Interieur:

Lenkrad (Leder) mit Multifunktion; Durchladeeinrichtung (Mittelarmlehne hinten); Winter-Paket; Rücksitzlehne geteilt; Sitzheizung vorn; Multifunktionsanzeige Plus; Innenspiegel mit Abblendautomatik

Exterieur:

Verglasung hinten abgedunkelt (65 %); Metallic-Lackierung; Panorama-Schiebedach elektrisch; LM-Felgen

Sonstiges:

Außenspiegel mit autom. Absenkfunktion, rechts; Außenspiegel mit Umfeldleuchte; Wärmeschutzverglasung grün getönt; Frontscheibe Verbundglas getönt; Otto-Partikelfilter (OPF); Antriebsart: Frontantrieb; Motor 1,0 Ltr. - 85 kW TSI KAT (DKRF); Reifen 205/55 R16 ..V; Scheibenbremse hinten; Winterkomplettäder; Bremsbelagverschleissanzeige; Staub- und Pollenfilter mit Aktivkohlefilter; Mobile Online Dienste Car-Net; Kennzeichenbeleuchtung LED; Leuchtweitenregelung automatisch; Fahrassistenz-Paket

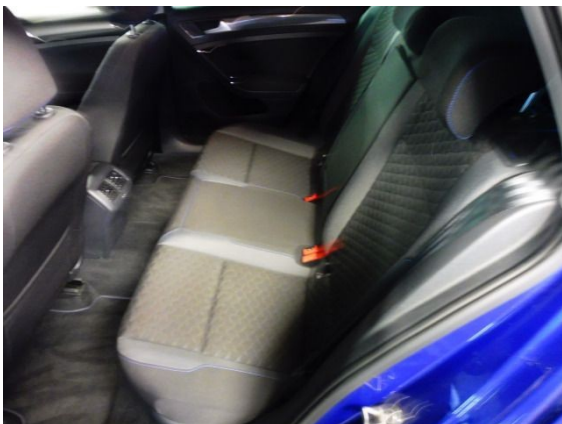
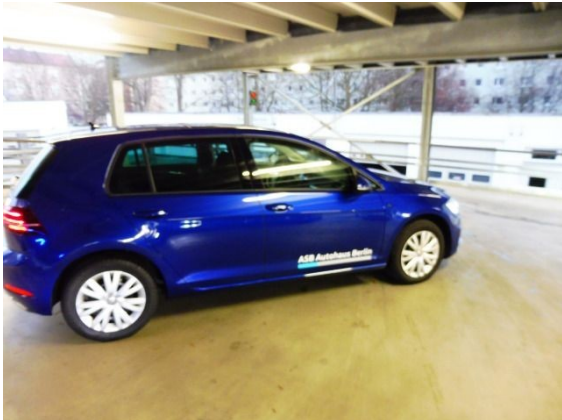
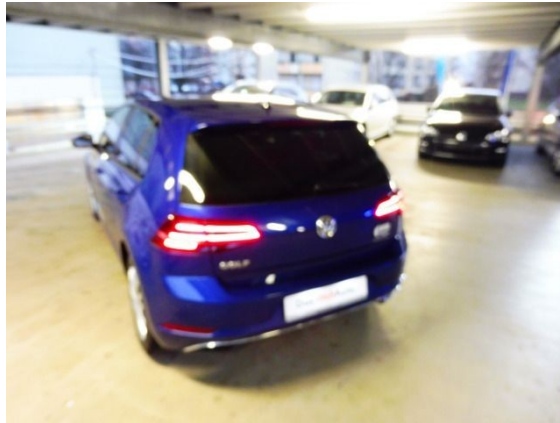
Garantie 60 Monate ab Tag der Erstzulassung möglich

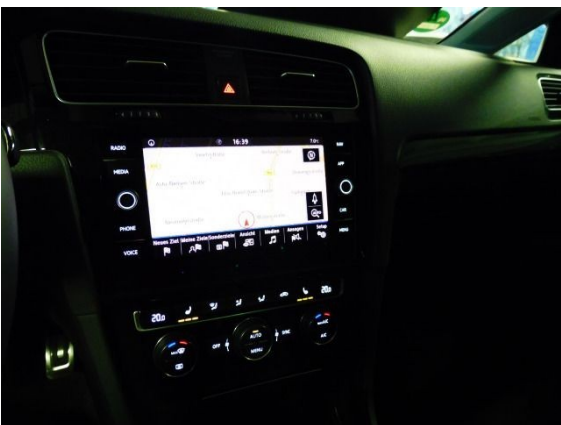
Unsere Angebote werden gewissenhaft und sorgfältig erstellt, jedoch bitten wir um Verständnis, dass wir auf evtl. Fehler in der Anzeige keine Gewähr oder Haftung übernehmen können. Zwischenzeitlicher Verkauf vorbehalten.

14 Fahrzeugbilder



ASB Autohaus Berlin
Marzahner Chaussee 234, 12681 Berlin





Anbieter: ASB Autohaus Berlin GmbH NW Marzahn Marzahner Chaussee 234, 12681 Berlin

Kontakt - 1

ASB Autohaus Berlin GmbH NW Marzahn

Marzahner Chaussee 234
12681 Berlin

Tel.: +49 30 54 797 - 110